

# Autobetonpumpe M 24-4

Klein im Platzbedarf und groß im Nutzen

**Putzmeister**



# M 24-4 – der Spezialist in Hallen und Tunneln, unter Brücken, bei Sanierungen...



Überlegen bei Betonagen in Hallen – dank niedriger Ausfalthöhe und flexibler Roll-Z-Faltung



Der Allrounder auf kleineren Baustellen

## Betonieren auf engstem Raum dank flexiblem Mast

- Flexibel durch ZR-Faltung und große Knickwinkel
- Sehr gute Schlupfeigenschaften
- Betonieren bis vor das Fahrerhaus
- Keine Totzonen
- Niedrige Ausfalthöhe: 4,9 m
- Meistert schwierigste Platzverhältnisse
- Schnell betonierbereit
- Fahren mit dem Mast nach vorne möglich\*

\* Vorgehen nur nach Betriebsanleitung und bei bestimmter Fahrzeugspezifikation

## TRD – Optimaler Stand auf geringer Fläche

- Bewährte Diagonalabstützung vorn mit 5,6 m Abstützbreite
- Abstützbreite hinten nur minimal größer als die Fahrzeugbreite 2,6 m
- Hinten stabile Schrägabstützung für optimalen Stand und ruhiges Pumpen
- Dadurch optimal bei beengten Platzverhältnissen
- Kurze Rüstzeiten
- Zuverlässige, optimierte Konstruktion dank über 30 Jahren Erfahrung im Bau von TRD-Abstützsystemen



## Chassis und Aufbauten – wendig und vielseitig

- Freie Fahrt auf zwei und drei Achsen
- Kein Mastüberhang
- Aufbau auf 2-Achs-Chassis verschiedener Hersteller möglich
- Aufbau auf 3-Achs-Chassis bietet viele Vorteile:
  - eine geräumigere Ladepritsche
  - Möglichkeit des Aufbaus von Magazinen für Rohre, Schläuche und umfassendes Zubehör

- höhere Nutzlast
- Schonung des Chassis
- Wendig durch kurzen Radstand

- Verwendung von Pumpen ab 140 m<sup>3</sup>/h Förderleistung
- Abstützbreite vorne 4,4 m als Option (nach technischer Klärung)



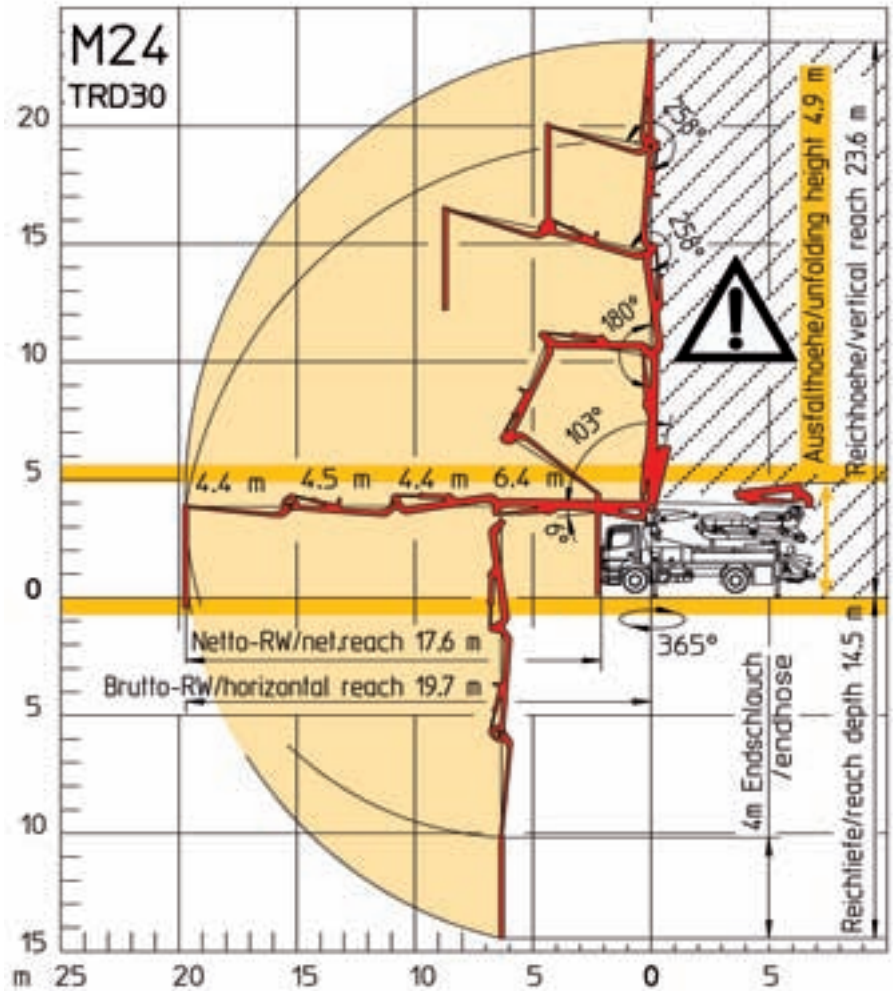
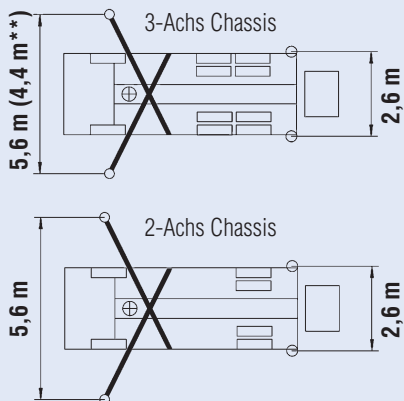
# ...und auf allen kleinen Baustellen

## Technische Daten

### Verteilmast M 24-4

Faltungsart	4-Arm Z-Roll-Faltung (ZR)
Reichhöhe	23,6 m
Reichweite	19,7 m brutto
Reichtiefe	14,5 m
Ausfalthöhe	4,9 m
Länge Endschlauch	4 m
Förderleitungen	DN 125, max. 85 bar
Schwenkbereich	365°
Abstützbreite	vorn/hinten 5,6 m (4,4 m**) / 2,6 m

\*\* Option, auf 3-Achs-Chassis (nach technischer Klärung)



Aufbauabhängig können Maße abweichen,  
Gesamthöhe ≤ 4000 mm,  
Gesamtbreite ≤ 2500 mm,  
Gesamtgewicht abhängig von  
Ausstattung und Chassis.



## Starke Technik; Pumpen, Hydraulik und Trichter

- Zuverlässig und bewährt – S-Rohrweiche
- Freiflusshydraulik im geschlossenen Kreis (als nahezu einziger Hersteller)
- Weniger Umschaltungen dank großer Zylindervolumina
- Extrem verschleißfest

- Hohe Laufruhe
- Servicefreundliche modulare Pumpeinheit
- Hoher Zylinderfüllgrad
- Längere Standzeiten durch serienmäßig innenverchromte Förderzylinder
- Niedrige Trichtereinfüllhöhe von ca. 130 cm (nicht abgestützt)
- Bedienerfreundlicher Trichter
- Leistungsstarke Pumpen für jede Anwendung verfügbar

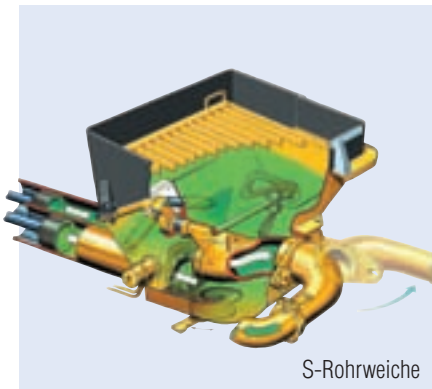
## Mehr Sicherheit, höhere Wirtschaftlichkeit, höhere Flexibilität, geringere Kosten

Serienmäßig:

- EPS (Ergonic® Pump System)
- EOC (Ergonic® Output Control)
- EGD Ergonic® Graphic Display
- EGD-RC (Funk mit Display und erweiterten Einstelloptionen)
- zusätzliche Kabel-Fernsteuerung im Lieferumfang

Optional:

- EBC (Ergonic® Boom Control)
- EBC mit Follow Me



S-Rohrweiche



Serienmäßig  
innenverchromte Förderzylinder



Mehr Informationen  
finden Sie im Prospekt  
BP 3763 Ergonic® Systeme

## Technische Daten Pumpen

M 24-4	Anzahl Achsen	BSF	Fördermenge* (m³/h)	Druck* (bar)	Hub (mm)	Zylinder ø (mm)	Hübe/min
	2	...09 H	90	78	1400	230	26
	2	...11 H	110	78	1400	230	32
	2	...11 H LS	110	85	1400	250	27
	3	...14 H	140/88*	70/112*	2100	230	27/17*
	3	...16 H	160/108*	85/130*	2100	230	31/21*
	3	...16 H LS	160	85	2100	250	26

Alle Daten max. theoretisch. · Standard-Mastverrohrung: Druck bis max. 85 bar

\* stangen-/bodenseitig · Max. Fördermengen und max. Förderdrücke können nicht gleichzeitig gefahren werden.

## Die Putzmeister Gruppe

Betontechnik PCT · Mörteltechnik PMT  
Rohrtechnik PPT · Wassertechnik PWT  
Industrietechnik PIT · Belt-Technik PBT  
Untergrundtechnik PUC

Technische Änderungen vorbehalten  
© by Putzmeister Concrete Pumps GmbH 2010  
Alle Rechte vorbehalten  
Printed in Germany (21010Sc)

Putzmeister Concrete Pumps GmbH  
Max-Eyth-Str. 10 · 72631 Aichtal/Deutschland  
Postfach 21 52 · 72629 Aichtal/Deutschland  
Tel. +49 (71 27) 599-0 · Fax +49 (71 27) 599-520  
E-mail: pmw@pmw.de · www.putzmeister.com

# Putzmeister