

Autobetonpumpe M 31-5

Der Vielseitige mit flexiblem 5-Arm-Mast

Putzmeister



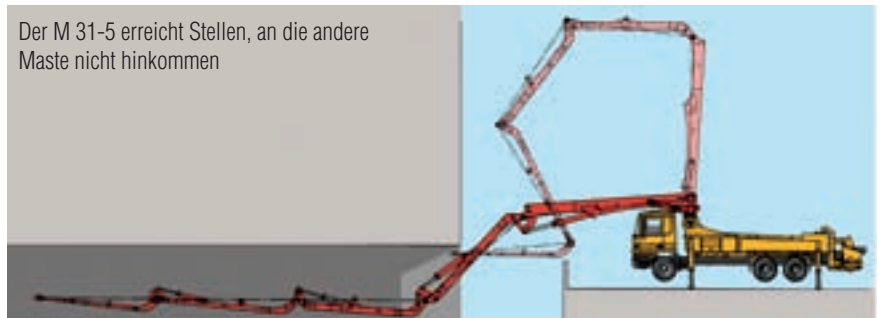
Der Hallenmeister – auf engstem Raum nahezu unschlagbar

So flexibel wie kein anderer: M 31-5 mit 5-Arm Mast in Multi-Z-Rollfaltung

- Optimal flexibler 5-Arm-Mast ohne Totzonen und mit besten Schlupfeigenschaften
- Dank einzigartiger Ergonic® Boom Control (EBC) höchst einfach zu steuernder Mast (Option)
- Extrem niedrige Ausfalthöhe in der 30 m-Klasse: Nur 5,7 m!
- In der Halle bewältigt er 25er Betonierfelder ohne Standortwechsel. Das spart wertvolle Zeit.
- Die hohe Flexibilität der Multi-Z-Rollfaltung bringt echte Nettoreichweite. Im Hochbau können z.B. im Vergleich zu anderen Masten etliche Meter Reichweite ausgeglichen werden.
- Schnelle Betonierbereitschaft
- Standardförderleitung durchgehend bis zur Mastspitze – einfachere Förderleitung und geringere Kosten im Vergleich zu einer Teleskoplösung



Der M 31-5 erreicht Stellen, an die andere Maste nicht hinkommen



Kompakt, vielseitig und zuverlässig – im Verkehr und auf der Baustelle

- Die kompakte Bauweise ohne Überhang macht den M 31-5 wendig im Stadtgebiet und auf der Baustelle
- Flexibilität bis hin zu den Ladeflächen: Die modulare Bauweise macht es möglich, den M 31-5 genau Ihren Einsätzen anzupassen.

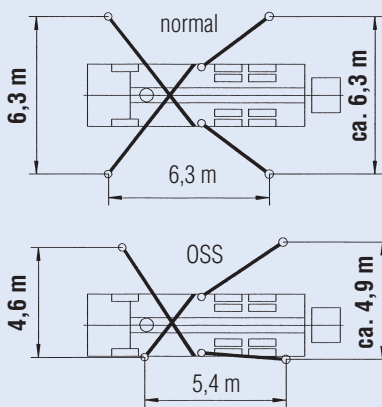


Dank minimaler Ausfalthöhe von nur 5,7 m ist der M 31-5 unschlagbar bei Hallenbetonagen

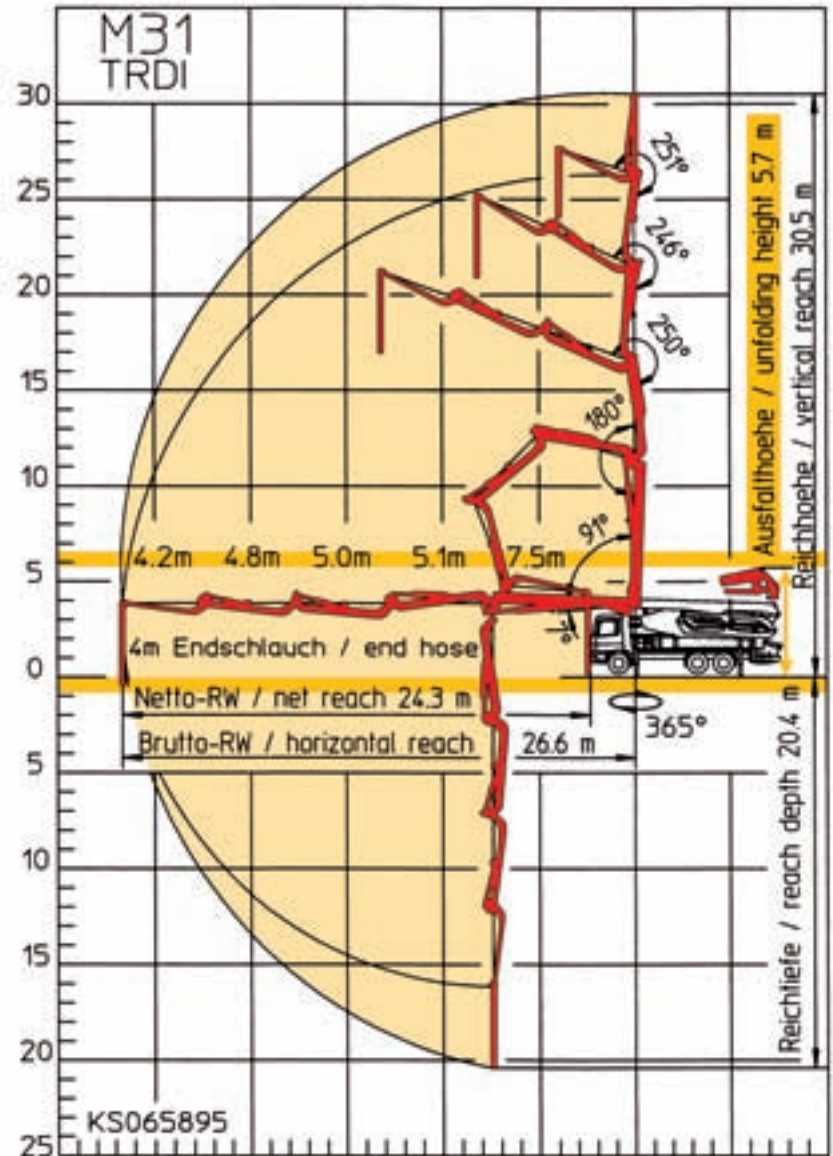
Technische Daten

Verteilermast M 31-5

Faltungsart	5-Arm Multi-Z-Rollfaltung (MZR)
Reichhöhe	30,5 m
Reichweite	26,6 m brutto
Reichtiefe	20,4 m
Ausfalthöhe	5,7 m
Länge Endschlauch	4 m
Förderleitungen	DN 125, max. 85 bar
Schwenkbereich	365°
Abstützbreite	vorn / hinten
normal	6,3 m / 6,3 m
OSS	4,6 m / 4,9 m



Aufbauabhängig können Maße abweichen,
Gesamthöhe ≤ 4000 mm, Gesamtbreite ≤ 2500 mm.
Gesamtwicht abhängig von
Ausstattung und Chassis.



Starke Technik; Pumpen, Hydraulik und Trichter

- Zuverlässig und bewährt – S-Rohrweiche
- Freiflusshydraulik im geschlossenen Kreis (als nahezu einziger Hersteller)
- Weniger Umschaltungen dank großer Zylindervolumina
- Extrem verschleißfest

- Hohe Laufruhe
- Servicefreundliche modulare Pumpeinheit
- Hoher Zylinderfüllgrad
- Längere Standzeiten durch serienmäßig innenverchromte Förderzylinder
- Niedrige Trichtereinfüllhöhe von ca. 130 cm (nicht abgestützt)
- Bedienerfreundlicher Trichter
- Leistungsstarke Pumpen für jede Anwendung verfügbar

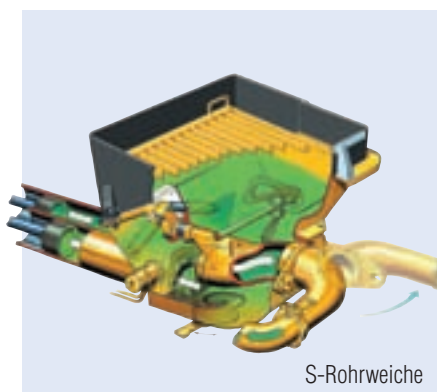
Mehr Sicherheit, höhere Wirtschaftlichkeit, höhere Flexibilität, geringere Kosten

Serienmäßig:

- EPS (Ergonic® Pump System)
- EOC (Ergonic® Output Control)
- EGD Ergonic® Graphic Display
- EGD-RC (Funk mit Display und erweiterten Einstelloptionen)
- zusätzliche Kabel-Fernsteuerung im Lieferumfang

Optional:

- EBC (Ergonic® Boom Control)
- EBC mit Follow Me



S-Rohrweiche



Serienmäßig
innenverchromte Förderzylinder



Mehr Informationen
finden Sie im Prospekt
BP 3763 Ergonic® Systeme

Technische Daten Pumpen

M 31-5	BSF	Fördermenge* (m³/h)	Druck* (bar)	Hub (mm)	Zylinder ø (mm)	Hübe/min
	... 11 H	110	78	1400	230	32
	... 14 H	140/88*	70/112*	2100	230	27/17*
	... 16 H	160/108*	85/130*	2100	230	31/21*
	... 16 H LS	160	85	2100	250	26

Alle Daten max. theoretisch. · Standard-Mastverrohrung: Druck bis max. 85 bar

* stangen-/bodenseitig · Max. Fördermengen und max. Förderdrücke können nicht gleichzeitig gefahren werden.

Die Putzmeister Gruppe

Betontechnik PCT · Mörteltechnik PMT
Rohrtechnik PPT · Wassertechnik PWT
Industrietechnik PIT · Belt-Technik PBT
Untergrundtechnik PUC

Technische Änderungen vorbehalten
© by Putzmeister Concrete Pumps GmbH 2010
Alle Rechte vorbehalten
Printed in Germany (21010Sc)

Putzmeister Concrete Pumps GmbH
Max-Eyth-Str. 10 · 72631 Aichtal/Deutschland
Postfach 21 52 · 72629 Aichtal/Deutschland
Tel. +49 (71 27) 599-0 · Fax +49 (71 27) 599-520
E-mail: pmw@pmw.de · www.putzmeister.com

Putzmeister