

Autobetonpumpe M 28-4

Eine Sonderklasse für den multifunktionalen Einsatz

Putzmeister

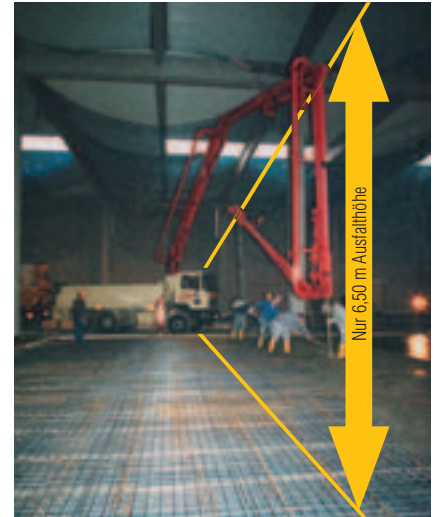


Mehr Reichweite, flexiblere Einsatzmöglichkeiten und mehr Wirtschaftlichkeit mit dem M 28-4

Der gelenkige 28-m-Mast in Z-Faltung kommt auch dorthin, wo andere längst aufgeben

- Im Vergleich zu einem 26-m-Mast hat der M 28-4 1,7 m mehr Reichweite. Das ergibt ca. 16 % mehr nutzbare Betonierfläche.
- Dank Z-Faltung ist der M 28-4 schnell einsatzbereit

- Der flexible Mast mit 4 kurzen Armen hat beste Schlupfeigenschaften und überbrückt jedes Hindernis
- Ideal auch zum Betonieren in Hallen oder unter Brücken mit einer Ausfalthöhe von nur 6,50 m
- Das kompakt zusammengefaltete Armpaket ergibt keinerlei Überhang beim Rangieren



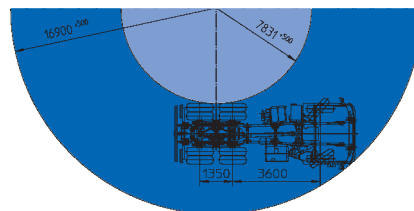
Die TRD Abstützung spart Platz und bringt mehr Nettoreichweite

- Minimale Abstützfläche: vorne benötigt der M 28-4 auf 3-Achser nur 5,60 m (2-Achser 6,20 m); hinten reicht die Fahrzeugbreite von 2,60 m
- Dank direkt teleskopierbarer Stützbeine sind Hindernisse auf Baustellen kein Problem

Der flexible Mast in Z-Faltung erreicht problemlos schwer zugängliche Einbringstellen

Seine Stärke ist die Vielseitigkeit dank hoher Gewichtsreserve und umfangreichem Zubehör

- Voll betriebsbereit und mit sinnvollem Zubehör liegt der M 28-4 sehr weit unter der Grenze von 26 t Gesamtgewicht (auf 3-Achs-Chassis ca. 21 t). Das geringe Gewicht ist fahrzeugschonend und erhöht dessen Lebensdauer.
- Die Maschine kann flexibel und einfach mit Schlauch- und Rohrmagazinen, Ablagewannen, Werkzeugkästen, usw. ausgestattet werden



- Mit einem Radstand von nur 3,60 m (Kurzhub-Pumpe) bzw. 3,90 m (Langhub-Pumpe) ist der M 28-4 extrem wendig und auf engen Baustellen einfach zu manövrieren

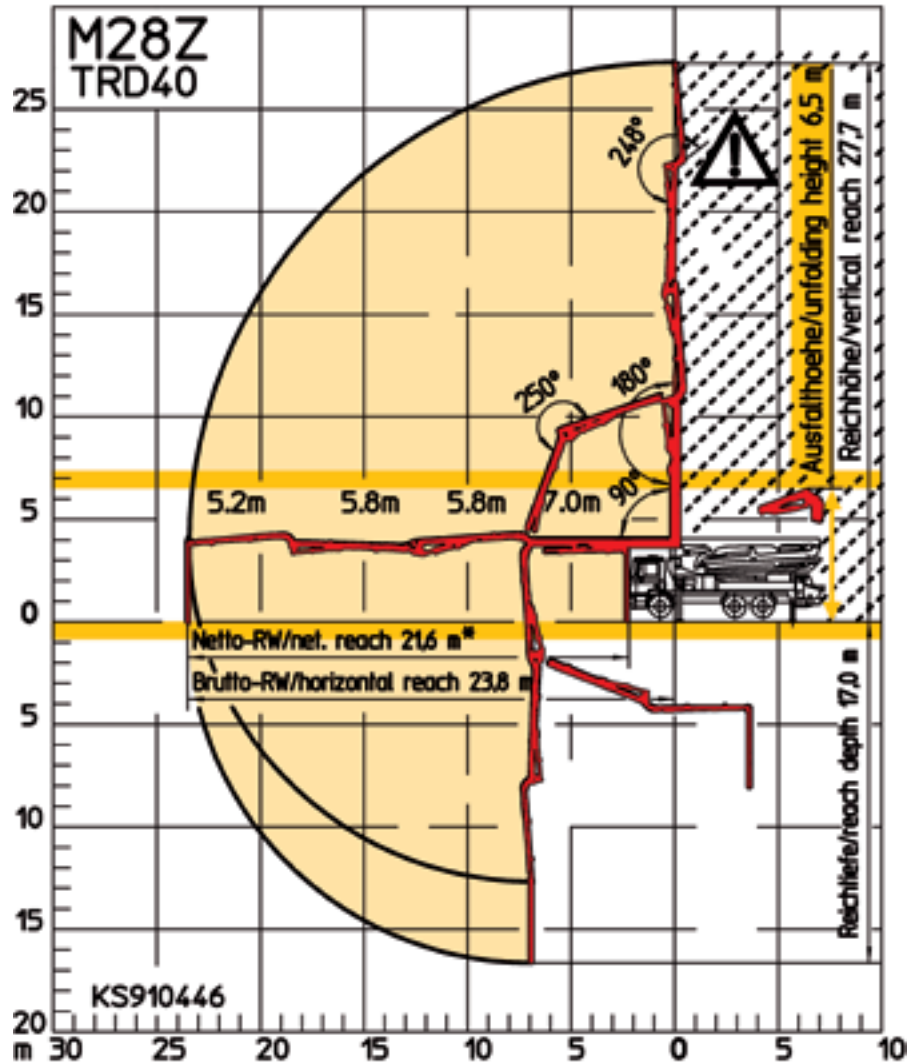
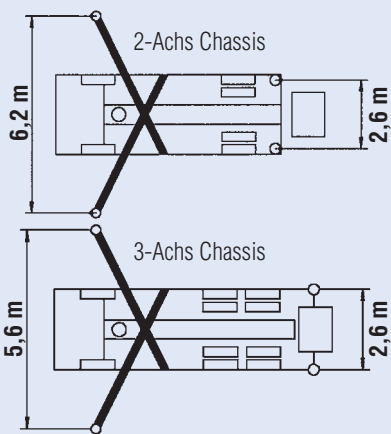


Zur einfachen Handhabung der Rohre und Schläuche gibt es ein hydraulisch absenkbares Magazin (Option, nur in Verbindung mit einem Radstand von 4200 mm)

Technische Daten

Verteilermast M 28-4

Faltungsart	4-Arm Z-Faltung (Z)
Reichhöhe	27,7 m
Reichweite	23,8 m brutto
Reichtiefe	17,0 m
Ausfalthöhe	6,5 m
Länge Endschlauch	4 m
Förderleitungen	DN 125, max. 85 bar
Schwenkbereich	365°
Abstützbreite	vorne / hinten
2-Achs Chassis	6,2 m / 2,6 m
3-Achs Chassis	5,6 m / 2,6 m



Starke Technik; Pumpen, Hydraulik und Trichter

- Zuverlässig und bewährt – S-Rohrweiche
- Freiflusshydraulik im geschlossenen Kreis (als nahezu einziger Hersteller)
- Weniger Umschaltungen dank großer Zylindervolumina
- Extrem verschleißfest

- Hohe Laufruhe
- Servicefreundliche modulare Pumpeinheit
- Hoher Zylinderfüllgrad
- Längere Standzeiten durch serienmäßig innenverchromte Förderzylinder
- Niedrige Trichtereinfüllhöhe von ca. 130 cm (nicht abgestützt)
- Bedienerfreundlicher Trichter
- Leistungsstarke Pumpen für jede Anwendung verfügbar

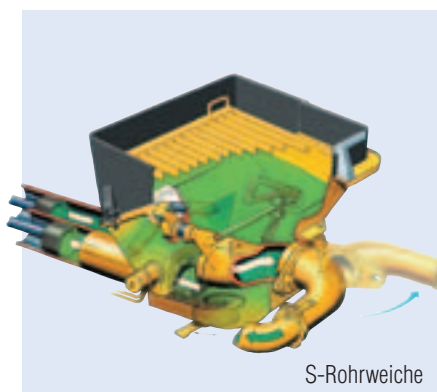
Mehr Sicherheit, höhere Wirtschaftlichkeit, höhere Flexibilität, geringere Kosten

Serienmäßig:

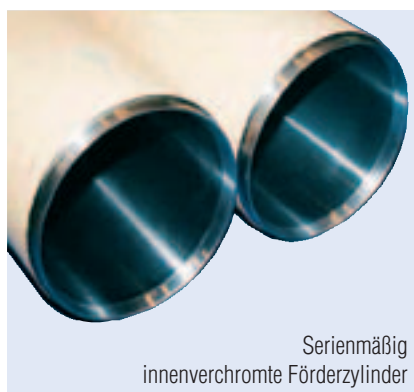
- EPS (Ergonic® Pump System)
- EOC (Ergonic® Output Control)
- EGD Ergonic® Graphic Display
- EGD-RC (Funk mit Display und erweiterten Einstelloptionen)
- zusätzliche Kabel-Fernsteuerung im Lieferumfang

Optional:

- EBC (Ergonic® Boom Control)
- EBC mit Follow Me



S-Rohrweiche



Serienmäßig
innenverchromte Förderzylinder



Mehr Informationen
finden Sie im Prospekt
BP 3763 Ergonic® Systeme

Technische Daten Pumpen

M 28-4	BSF	Fördermenge* (m ³ /h)	Druck* (bar)	Hub (mm)	Zylinder ø (mm)	Hübe/min
	...09 H	90	78	1400	230	26
	...11 H	110	78	1400	230	32
	...11 HLS	110	85	1400	250	27
	...14 H	140/88*	70/112*	2100	230	27/17*
	...16 H	160/108*	85/130*	2100	230	31/21*
	...16 H LS	160	85	2100	250	26

Alle Daten max. theoretisch. · Standard-Mastverrohrung: Druck bis max. 85 bar

* stangen-/bodenseitig · Max. Fördermengen und max. Förderdrücke können nicht gleichzeitig gefahren werden.

Die Putzmeister Gruppe

Betontechnik PCT
Mörteltechnik PMT
Industrietechnik PIT
Untergrundtechnik PUC

Technische Änderungen vorbehalten
© by Putzmeister Concrete Pumps GmbH 2012
Alle Rechte vorbehalten
Printed in Germany (11203Sc)

Putzmeister Concrete Pumps GmbH
Max-Eyth-Str. 10 · 72631 Aichtal/Deutschland
Postfach 21 52 · 72629 Aichtal/Deutschland
Tel. +49 (71 27) 599-0 · Fax +49 (71 27) 599-520
E-mail: pmw@pmw.de · www.putzmeister.com

Putzmeister